

Fahrgast-Info



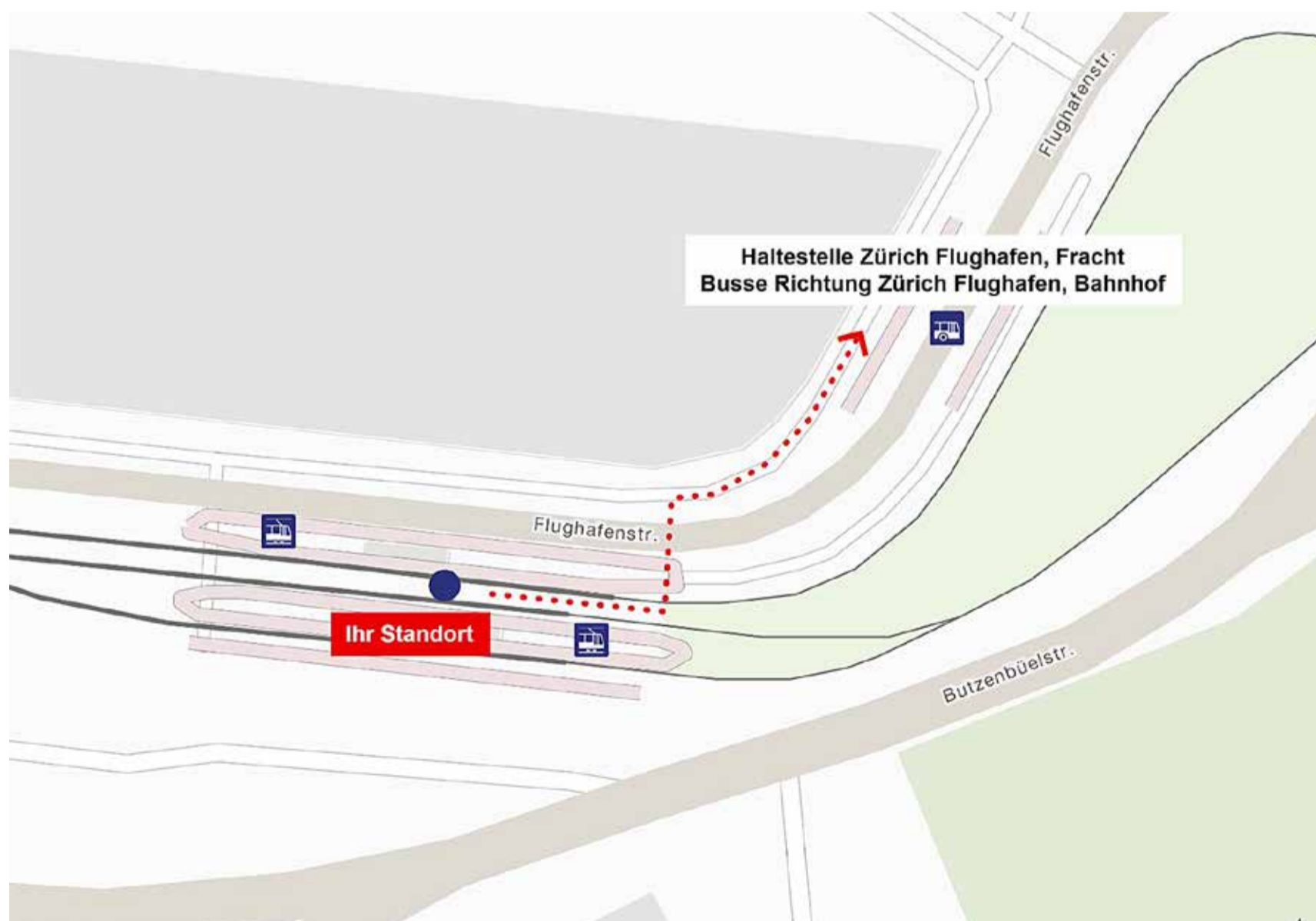
10

12

Haltestelle Zürich Flughafen, Fracht: Ersatzbusse bei Streckenunterbruch GlattalBahn-Linien 10 und 12

Bei Streckenunterbruch der GlattalBahn kann die Haltestelle Zürich Flughafen, Fracht nicht mit Ersatzbussen bedient werden.

Wir bitten Sie, im Ereignisfall einen der regulären Busse ab der Bushaltestellen Zürich Flughafen, Fracht in Richtung Zürich Flughafen, Bahnhof zu benutzen, wo Ersatzbusse für die GlattalBahn-Linien 10 und 12 bereit stehen.



Fahrplanauskünfte mit Echtzeitinformationen:

Internet: vbg.ch

App: zv.ch/fahrplan-app

Telefon: Kundendienst ZVV, 0800 988 988 (gratis)



B G

Glattal.Bahn.Bus.